

## Extrem unter Druck

Präzisionspressenlinie bringt Eisenbahnräder für Hochgeschwindigkeitszüge in Form

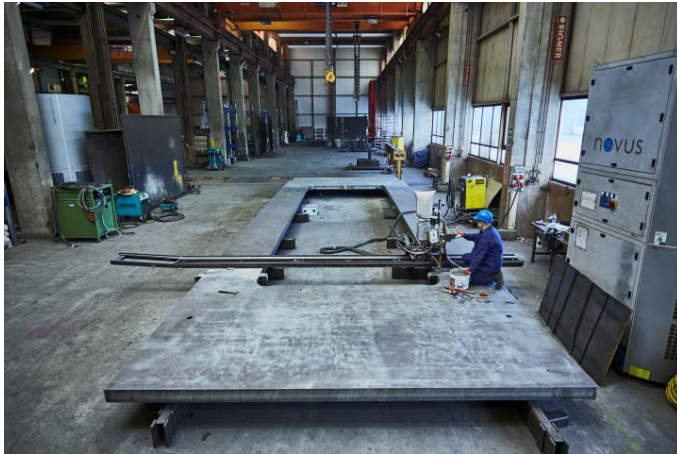


Bild 1: Schuler beauftragte Jebens als führenden Spezialisten für große schwere Brennzuschnitte und montagefertige Schweißbaugruppen mit der Fertigung der Pressenplatten.

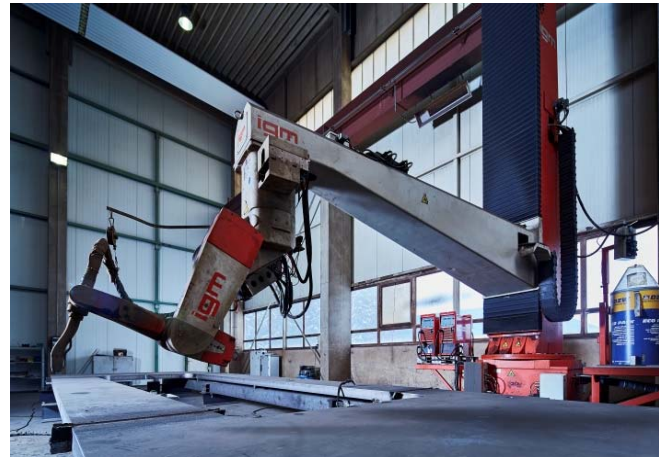


Bild 2: Die anspruchsvollen Schweißvorschriften von Schuler können nur wenige Schweißbetriebe erfüllen.

Bild 1-4: © Jebens GmbH



Bild 3: Der Einsatz des Schweißroboters gewährleistete bei mehrlagigem Schweißen mit absolut gleichmäßigen und fehlerfreien Schweißnähten die geforderte Nahtpräzision.



Bild 4: Mit einem XXL-Glühofen und Schweißrobotern war Jebens für die Komplettanfertigung dieser Großbauteile optimal gerüstet.

Gerne senden wir Ihnen diese oder weitere Motive in druckfähiger Auflösung per E-Mail.

Das Bildmaterial darf ausschließlich für das hier genannte Thema der Jebens GmbH verwendet werden. Jede darüber hinausgehende, insbesondere firmenfremde Nutzung, wird ausdrücklich untersagt.

### **impetus.PR**

Agentur für Corporate Communications GmbH

Ursula Herrling-Tusch  
Charlottenburger Allee 27-29  
D-52068 Aachen  
Tel: +49 [0] 241 / 1 89 25 - 10  
Fax: +49 [0] 241 / 1 89 25 - 29  
E-Mail: herrling-tusch@impetus-pr.de

## Extrem unter Druck

Präzisionspressenlinie bringt Eisenbahnräder für Hochgeschwindigkeitszüge in Form



Bild 5: Von der Vorformpresse gelangen die Rohlinge zum Kernstück der Schmiedelinie, der Radwalze. Sie gibt dem Rad seine endgültige Form.



Bild 6: In der Vorformpresse wird der Radrohling mit einer Presskraft von 10.000 Tonnen in zwei Umformstufen geschmiedet.

### **Wichtige Information zur Verwendung:**

**Bild 5 + 6 dürfen nur mit dem Zusatz im Bild „Designed by Schuler.“ veröffentlicht werden. Bei einer Zuwiderhandlung können Ansprüche der Schuler AG geltend gemacht werden.**

Bild 5-6: © Schuler Pressen GmbH

Gerne senden wir Ihnen diese oder weitere Motive in druckfähiger Auflösung per E-Mail.

Das Bildmaterial darf ausschließlich für das hier genannte Thema der Jebens GmbH verwendet werden. Jede darüber hinausgehende, insbesondere firmenfremde Nutzung, wird ausdrücklich untersagt.

### **impetus.PR**

Agentur für Corporate Communications GmbH

Ursula Herrling-Tusch  
Charlottenburger Allee 27-29  
D-52068 Aachen  
Tel: +49 [0] 241 / 1 89 25 - 10  
Fax: +49 [0] 241 / 1 89 25 - 29  
E-Mail: herrling-tusch@impetus-pr.de