

# Zufriedenes Fazit bei Jebens: Systemangebot überzeugt

## Integrierte Fertigung großer Brennteile und Baugruppen



Bild 1: Geschäftsführer der Jebens GmbH: Carsten Schmickler.

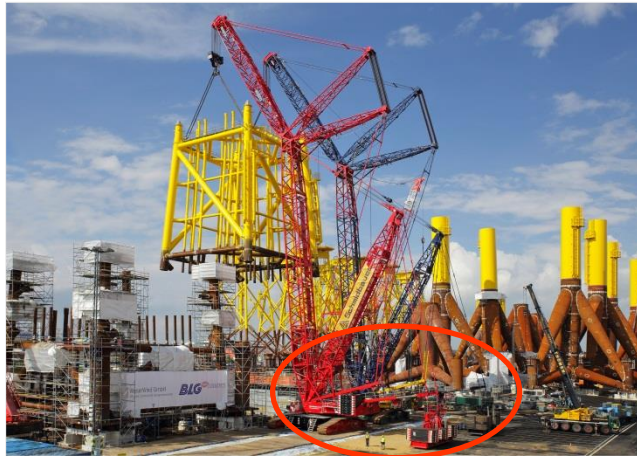


Bild 2: Gewichtsaufnahmen am Raupenkran LR 1750.

Bild 1, 5-8 © Jebens  
Bild 2-4 © Jebens / Liebherr



Bild 3+4: Grundplatte mit aufgeschweißten Teilen zur Aufnahme der Gussballaste.

Gerne senden wir Ihnen diese oder weitere Motive in druckfähiger Auflösung per E-Mail.

Das Bildmaterial darf ausschließlich für das hier genannte Thema der Jebens GmbH verwendet werden. Jede darüber hinausgehende, insbesondere firmenfremde Nutzung, wird ausdrücklich untersagt.

**impetus.PR**  
Agentur für Corporate Communications GmbH

Ursula Herrling-Tusch  
Charlottenburger Allee 27-29  
D-52068 Aachen  
Tel: +49 [0] 241 / 1 89 25 - 10  
Fax: +49 [0] 241 / 1 89 25 - 29  
E-Mail: herrling-tusch@impetus-pr.de

## Zufriedenes Fazit bei Jebens: Systemangebot überzeugt Integrierte Fertigung großer Brennteile und Baugruppen



Bild 5+6: Exakt nach Kundenvorgaben gearbeitete Brennzuschnitte ermöglichen eine hoch effiziente Komponentenerstellung aus wenigen Einzelteilen mit entsprechend reduziertem Schweißaufwand.

Bild 1, 5-8 © Jebens  
Bild 2-4 © Jebens / Liebherr

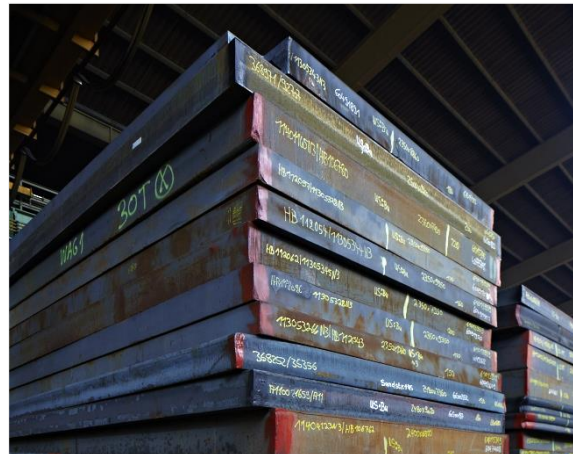
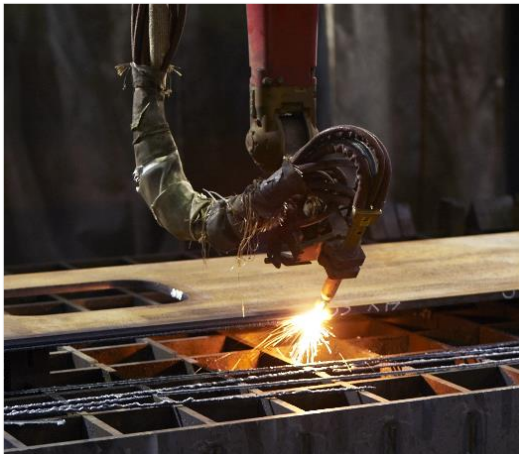


Bild 7+8: Die Zugehörigkeit zum bedeutendsten Grobblechhersteller der Welt gewährleistet jederzeit Zugriff auf technologisch richtungweisendes Stahl-Know-how und ist zugleich eine stabile Lieferbasis.

Gerne senden wir Ihnen diese oder weitere Motive in druckfähiger Auflösung per E-Mail.

Das Bildmaterial darf ausschließlich für das hier genannte Thema der Jebens GmbH verwendet werden. Jede darüber hinausgehende, insbesondere firmenfremde Nutzung, wird ausdrücklich untersagt.

**impetus.PR**  
Agentur für Corporate Communications GmbH

Ursula Herrling-Tusch  
Charlottenburger Allee 27-29  
D-52068 Aachen  
Tel: +49 [0] 241 / 1 89 25 - 10  
Fax: +49 [0] 241 / 1 89 25 - 29  
E-Mail: herrling-tusch@impetus-pr.de