

Mit Hochdruck gewachsene Partnerschaft

Bei Sonderkonstruktionen für Hydraulikzylinder baut Liebherr auf Jebens



Bild 1: Jebens fertigt Spurstangenrohteile für die Hinterachse der Liebherr-Miningtrucks, die mit 930 Millimetern Länge und 110 Millimetern Dicke zur Stabilisierung der Achsen dienen.

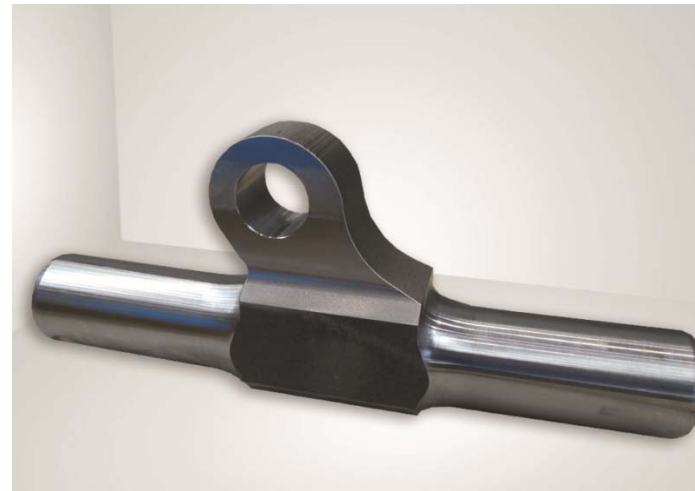


Bild 2: Die Spurstangenrohteile fertigt Jebens aus Feinkornbaustahl S690.

Bild 1-3: © Liebherr-Components Kirchdorf GmbH
Bild 4: © Jebens GmbH

Gerne senden wir Ihnen diese oder weitere Motive in druckfähiger Auflösung per E-Mail.

Das Bildmaterial darf ausschließlich für den hier genannten Text der Jebens GmbH verwendet werden. Jede darüber hinausgehende, insbesondere firmenfremde Nutzung, wird ausdrücklich untersagt.



Bild 3: Bei Materialumschlaggeräten ist zwischen zwei Hubzylindern ein Energierückgewinnungszyylinder platziert, für deren weltweite Einsetzbarkeit Jebens dreifach zertifiziertes ASME-Material an Liebherr liefert.



Bild 4: Die Bearbeitung der 200 Millimeter dicken Bleche aus Feinkornstahl S690 für die Gabelköpfe der Liebherr-Hydraulikzylinder erfordert von Jebens präzise Temperaturführung.



impetus.PR
Agentur für Corporate Communications GmbH

Ursula Herring-Tusch
Charlottenburger Allee 27-29
D-52068 Aachen
Tel: +49 [0] 241 / 1 89 25 - 10
Fax: +49 [0] 241 / 1 89 25 - 29
E-Mail: herring-tusch@impetus-pr.de

Mit Hochdruck gewachsene Partnerschaft

Bei Sonderkonstruktionen für Hydraulikzylinder baut Liebherr auf Jebens



Bild 5: Jebens fertigt Gabelköpfe in unterschiedlichen Abmessungen für Liebherr.



Bild 6: Die von Jebens gefertigten Gabelköpfe werden beispielsweise für den Prototypen eines Mobilkran-Ausschiebezylinders verwendet.

Bild 5,7: © Jebens GmbH
Bild 6,8,9: © Liebherr-Components Kirchdorf GmbH

Gerne senden wir Ihnen diese oder weitere Motive in druckfähiger Auflösung per E-Mail.

Das Bildmaterial darf ausschließlich für den hier genannten Text der Jebens GmbH verwendet werden. Jede darüber hinausgehende, insbesondere firmenfremde Nutzung, wird ausdrücklich untersagt.



Bild 7: Für Sonderkonstruktionen oder Prototypen von Spur-, Lenk- oder Kolbenstangen ist die langjährige Erfahrung der geprüften Schweißer und Schweißfachingenieure von Jebens gefragt.



Bild 8: Wolfgang Schwenk, Teamleiter Konstruktion Kranbereich bei Liebherr



Bild 9: Wolfgang Kurz, strategischer Einkäufer bei Liebherr



impetus.PR
Agentur für Corporate Communications GmbH

Ursula Herring-Tusch
Charlottenburger Allee 27-29
D-52068 Aachen
Tel: +49 [0] 241 / 1 89 25 - 10
Fax: +49 [0] 241 / 1 89 25 - 29
E-Mail: herring-tusch@impetus-pr.de